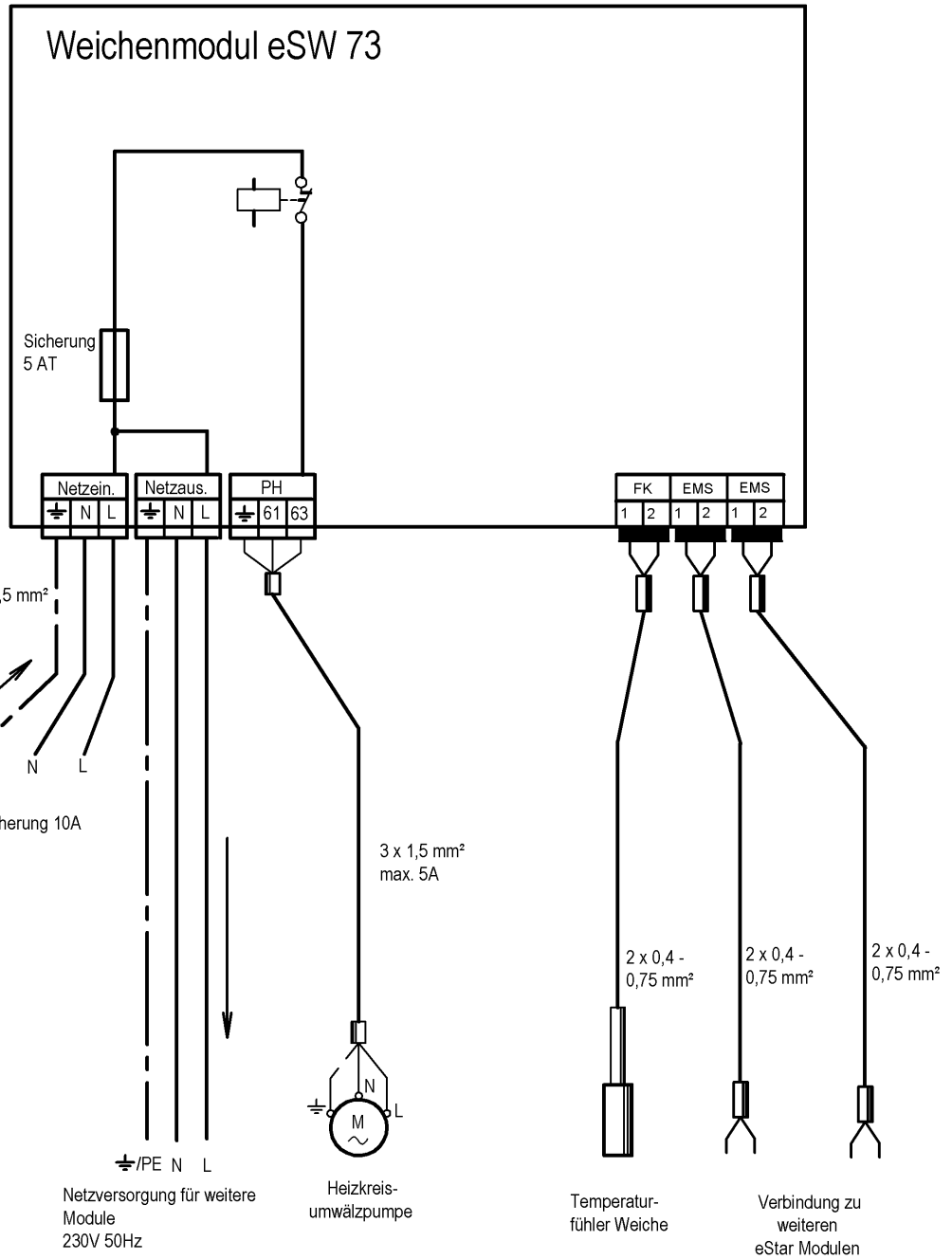




Steuerspannung 230V~



Kleinspannung



**Anmerkung!**  
 Installation, Sicherung, Hauptschalter, Gefahrensachalter und Schutzmaßnahmen nach örtlichen Vorschriften.  
 Achtung! Schutzleiter ge/gn darf nicht als Steuerleitung verwendet werden.  
 Auf Phasenrichtigen Anschluss ist zu achten.  
 Keinen Schutzkontaktstecker verwenden.